

2. DEMOGRAFÍA

2.1. POBOACIÓN POR ANOS. NACEMENTOS E DEFUNCIÓNS. 1950-2006

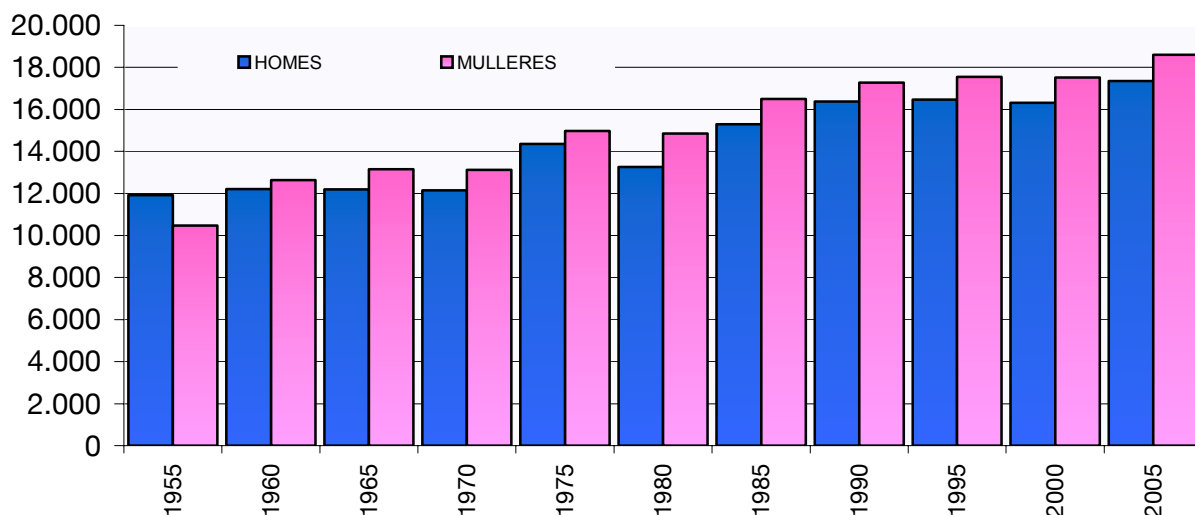
ANOS	POBOACIÓN			NACEMENTOS	DEFUNCIÓNS	CRECEMENTO POR ANO
	TOTAL	HOMES	MULLERES			
1950	21.335					
1955	22.393	11.920	10.473			
1960	23.851	12.211	12.640			
1963	22.916	10.992	11.924			
1965	25.336	12.189	13.147			
1968	26.776	12.936	13.840			
1969	27.084	13.095	13.989			308
1970	25.273	12.150	13.123			-1.811
1971	25.740	12.380	13.360			467
1972	26.375	12.620	13.755			635
1973	27.179	13.125	14.054			804
1974	27.814	13.589	14.215			635
1975	29.320	14.349	14.971	581	207	1.506
1976	30.251	14.612	15.639	561	226	931
1977	31.263	15.120	16.143	547	231	1.012
1978	31.853	15.524	16.329	587	185	590
1979	32.562	15.815	16.747	588	232	709
1980	28.104	13.250	14.854	547	216	-4.458
1981	30.199	14.583	15.616	518	223	2.095
1982	30.564	14.590	15.974	432	212	365
1983	31.002	14.870	16.132	439	108	438
1984	31.242	14.902	16.340	449	174	240
1985	31.798	15.304	16.494	376	270	556
1986	31.886	15.520	16.366	375	262	88
1987	32.037	15.597	16.440	373	207	151
1988	32.495	15.821	16.674	369	261	458
1989	32.889	16.020	16.869	381	269	394
1990	33.653	16.379	17.274	318	289	764
1991	32.170	15.536	16.634	349	306	-1.483
1992	32.333	15.633	16.700	328	291	163
1993	33.204	16.067	17.137	318	265	871
1994	33.680	16.270	17.550	310	294	476
1995	34.022	16.472	17.550	257	246	342
1996	33.375	16.144	17.231	288	295	-647
1997	33.520	Non consta	Non consta	293	284	145
1998	33.724	16.318	17.406	243	294	205
1999	33.909	16.356	17.553	283	322	185
2000	33.832	16.310	17.522	268	288	-77
2001	33.823	16.310	17.153	271	291	-9
2002	33.907	16.350	17.557	292	294	84
2003	34.469	16.611	17.858	294	290	562
2004	35.053	16.912	18.141	340	287	584
2005	35.954	17.348	18.606	346	293	901
2006	36.519	17.605	18.914	Non consta	Non consta	Non consta



Nota: os datos corresponden ó primeiro día de cada ano.

Fonte: Padrón municipal. Concello de Vilagarcía.

GRAFICO TÁBOA 2.1. EVOLUCIÓN POBOACIÓN. 1950-2005



2.2. DISTRIBUCIÓN POBOACIÓN POR SEXO E IDADE. 1996

IDADES	HOMES	MULLERES	TOTAIS
0 a 4	809	709	1.518
5 a 9	946	944	1.890
10 a 14	1.117	1.134	2.251
15 a 19	1.570	1.486	3.056
20 a 24	1.486	1.433	2.919
25 a 29	1.409	1.337	2.746
30 a 34	1.187	1.214	2.401
35 a 39	1.216	1.271	2.487
40 a 44	1.110	1.158	2.268
45 a 49	987	1.007	1.994
50 a 54	888	914	1.802
55 a 59	731	799	1.530
60 a 64	861	993	1.854
65 a 69	703	816	1.519
70 a 74	507	711	1.218
75 a 79	328	586	914
80 a 84	186	416	602
85 a 90	82	203	285
91 a 94	20	76	96
Más de 95	1	24	25
TOTAL	16.144	17.231	33.375

2.3. DISTRIBUCIÓN POBOACIÓN POR SEXO E IDADE. 2000

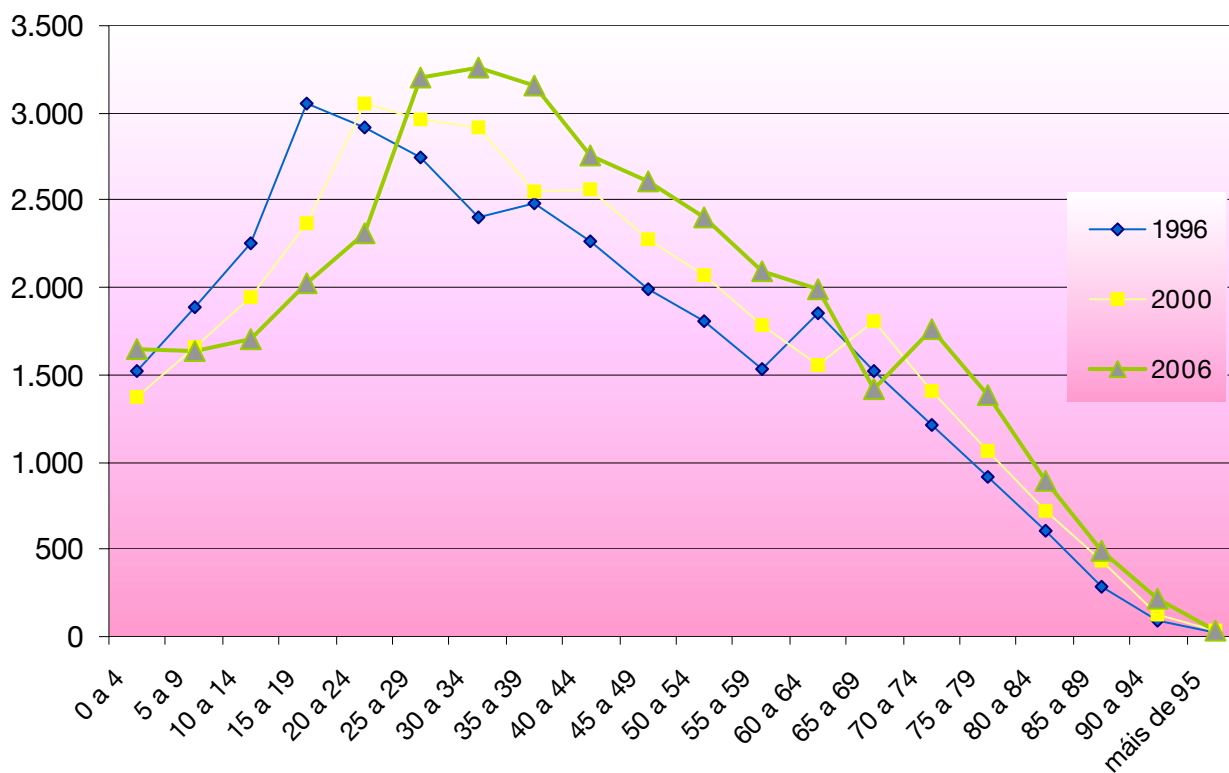
IDADES	HOMES	MULLERES	TOTAL
0 a 4	723	653	1.376
5 a 9	871	793	1.664
10 a 14	971	974	1.945
15 a 19	1.190	1.179	2.369
20 a 24	1.550	1.505	3.055
25 a 29	1.509	1.457	2.966
30 a 34	1.472	1.441	2.913
35 a 39	1.272	1.278	2.550
40 a 44	1.234	1.329	2.563
45 a 49	1.132	1.149	2.281
50 a 54	1.021	1.050	2.071
55 a 59	856	929	1.785
60 a 64	747	814	1.561
65 a 69	786	1.026	1.812
70 a 74	626	781	1.407
75 a 79	426	633	1.059
80 a 84	235	489	724
85 a 90	124	305	429
91 a 94	29	99	128
95 a 100	7	25	32
Más de 100	0	7	7
TOTAL	16.781	17.916	34.697

2.4. DISTRIBUCIÓN POBLACIÓN POR SEXO E IDADE. 2007

IDADES	HOMES	MULLERES	TOTAL
0 a 4	800	852	1.652
5 a 9	856	779	1.635
10 a 14	889	815	1.704
15 a 19	1.037	990	2.027
20 a 24	1.143	1.162	2.305
25 a 29	1.642	1.555	3.197
30 a 34	1.644	1.618	3.262
35 a 39	1583	1.570	3.153
40 a 44	1.381	1.378	2.759
45 a 49	1.260	1.346	2.606
50 a 54	1.175	1.226	2.401
55 a 59	998	1.093	2.091
60 a 64	948	1.043	1.991
65 a 69	673	750	1.423
70 a 74	751	1.015	1.766
75 a 79	583	804	1.387
80 a 84	321	574	895
85 a 89	155	339	494
90 a 94	53	163	216
95 a 99	3	27	30
100 ou máis	0	3	3
TOTAL	17.895	19.102	36.997

Fonte: Padrón municipal Concello de Vilagarcía. Datos a 01/05/2007.

GRÁFICO TABOA 2.4. DIFERENZA POBOACIÓN. 1996-2000-2006



2.4.1. DISTRIBUCIÓN POBOACIÓN POR SEXO E IDADE. AREALONGA-A XUNQUEIRA.2007

IDADES	AREALONGA		
	HOMES	MULLERES	TOTAIS
0 a 4	479	536	1.015
5 a 9	537	475	1.012
10 a 14	507	489	996
15 a 19	577	557	1.134
20 a 24	605	624	1.229
25 a 29	926	901	1.827
30 a 34	995	997	1.992
35 a 39	982	933	1.915
40 a 44	804	843	1.647
45 a 49	728	755	1.483
50 a 54	613	630	1.243
55 a 59	490	560	1.050
60 a 64	486	514	1.000
65 a 69	332	402	734
70 a 74	364	503	867
75 a 79	289	384	673
80 a 84	168	287	455
85 a 89	74	182	256
90 a 94	29	80	109
95 a 99	3	17	20
Máis de 100	1	1	2
TOTAL	9.989	10.670	20.659

2.4.2. B. DISTRIBUCIÓN POBOACIÓN POR SEXO E IDADE. BAMIO. 2007

IDADES	BAMIO		
	HOMES	MULLERES	TOTAIS
0 a 4	26	21	47
5 a 9	19	21	40
10 a 14	30	32	62
15 a 19	36	38	74
20 a 24	38	46	84
25 a 29	69	50	119
30 a 34	60	50	110
35 a 39	48	56	104
40 a 44	40	38	78
45 a 49	52	43	95
50 a 54	37	65	102
55 a 59	49	45	94
60 a 64	50	46	96
65 a 69	37	33	70
70 a 74	36	53	89
75 a 79	35	39	74
80 a 84	14	28	42
85 a 89	6	15	21
90 a 94	3	6	9
95 a 99	0	1	1
TOTAL	685	726	1.411

2.4.3. C. DISTRIBUCIÓN POBOACIÓN POR SEXO E IDADE. CARRIL.2007

IDADE	CARRIL		
	HOMES	MULLERES	TOTAIS
0 a 4	49	53	102
5 a 9	58	62	120
10 a 14	76	53	129
15 a 19	97	67	164
20 a 24	107	86	193
25 a 29	116	114	230
30 a 34	117	144	261
35 a 39	118	136	254
40 a 44	96	90	186
45 a 49	84	104	188
50 a 54	103	120	223
55 a 59	104	99	203
60 a 64	79	86	165
65 a 69	66	77	143
70 a 74	74	105	179
75 a 79	73	95	168
80 a 84	37	51	88
85 a 89	13	32	45
90 a 94	3	15	18
95 a 99	1	3	4
100 ou máis	0	0	0
TOTAL	1.471	1.595	3.066

2.4..3. DISTRIBUCIÓN POBOACIÓN POR SEXO E IDADE. CEA.2007

IDADES	CEA		
	HOMES	MULLERES	TOTAIS
0 a 4	16	16	32
5 a 9	26	25	51
10 a 14	34	32	66
15 a 19	41	27	68
20 a 24	43	50	93
25 a 29	60	60	120
30 a 34	43	38	81
35 a 39	36	43	79
40 a 44	57	48	105
45 a 49	42	51	93
50 a 54	40	39	79
55 a 59	34	36	70
60 a 64	39	51	90
65 a 69	29	38	67
70 a 74	34	43	77
75 a 79	30	37	67
80 a 84	11	27	38
85 a 89	9	15	24
90 a 94	1	7	8
95 a 99	0	1	1
TOTAL	625	684	1.309

2.4.4. DISTRIBUCIÓN POBOACIÓN POR SEXO E IDADE. CORNAZO.2007

IDADES	CORNAZO		
	HOMES	MULLERES	TOTAIS
0 a 4	27	21	48
5 a 9	27	28	55
10 a 14	28	28	56
15 a 19	46	40	86
20 a 24	61	49	110
25 a 29	78	69	147
30 a 34	52	48	100
35 a 39	57	54	111
40 a 44	29	40	69
45 a 49	58	53	111
50 a 54	62	65	127
55 a 59	46	46	92
60 a 64	45	48	93
65 a 69	30	22	52
70 a 74	32	46	78
75 a 79	20	34	54
80 a 84	8	22	30
85 a 89	7	15	22
90 a 94	2	9	11
TOTAL	715	737	1.452

2.4.5. DISTRIBUCIÓN POBOACIÓN POR SEXO E IDADE. FONTECARMOA.2007

IDADES	FONTECARMOA		
	HOMES	MULLERES	TOTAIS
0 a 4	7	7	14
5 a 9	10	6	16
10 a 14	11	6	17
15 a 19	12	10	22
20 a 24	10	17	27
25 a 29	9	7	16
30 a 34	15	12	27
35 a 39	13	15	28
40 a 44	10	13	23
45 a 49	16	14	30
50 a 54	7	8	15
55 a 59	6	8	14
60 a 64	11	15	26
65 a 69	11	8	19
70 a 74	11	13	24
75 a 79	7	13	20
80 a 84	1	2	3
85 a 89	2	7	9
90 a 94	1	0	1
TOTAL	170	181	351

2.4.6. DISTRIBUCIÓN POBOACIÓN POR SEXO E IDADE. RUBIÁNS.2007

IDADES	RUBIÁNS		TOTALS
	HOMES	MULLERES	
0 a 4	15	18	33
5 a 9	25	22	47
10 a 14	32	18	50
15 a 19	50	34	84
20 a 24	42	42	84
25 a 29	55	48	103
30 a 34	43	40	83
35 a 39	54	53	107
40 a 44	38	37	75
45 a 49	39	46	85
50 a 54	54	50	104
55 a 59	41	41	82
60 a 64	34	51	85
65 a 69	42	19	61
70 a 74	31	49	80
75 a 79	25	29	54
80 a 84	12	24	36
85 a 89	6	15	21
90 a 94	4	15	19
95 a 99		1	1
100 ou máis		2	2
TOTAL	642	654	1.296

2.4.7. DISTRIBUCIÓN POBOACIÓN POR SEXO E IDADE. SOBRADELO.2007

IDADES	SOBRADELO		
	HOMES	MULLERES	TOTAIS
0 a 4	77	68	145
5 a 9	81	86	167
10 a 14	90	86	176
15 a 19	95	93	188
20 a 24	112	121	233
25 a 29	192	162	354
30 a 34	167	147	314
35 a 39	150	145	295
40 a 44	140	132	272
45 a 49	126	130	256
50 a 54	114	118	233
55 a 59	115	123	237
60 a 64	86	96	182
65 a 69	70	77	147
70 a 74	64	82	146
75 a 79	49	69	118
80 a 84	32	54	86
85 a 89	15	23	38
90 a 94	2	11	13
95 a 99	1	1	2
TOTAL	1.778	1.824	3.602

2.4.8. DISTRIBUCIÓN POBOACIÓN POR SEXO E IDADE. SOLOBEIRA.2007

IDADES	SOLOBEIRA		
	HOMES	MULLERES	TOTAIS
0 a 4	4	2	6
5 a 9	3	3	6
10 a 14	5	3	8
15 a 19	3	6	9
20 a 24	9	9	18
25 a 29	7	10	17
30 a 34	4	4	8
35 a 39	13	14	27
40 a 44	10	11	21
45 a 49	12	8	20
50 a 54	6	6	12
55 a 59	10	6	16
60 a 64	14	9	23
65 a 69	2	8	10
70 a 74	4	5	9
75 a 79	2	7	9
80 a 85	2	5	7
85 a 89	0	3	3
90 a 94	0	1	1
95 a 99	0	1	1
TOTAL	110	121	231

2.4.9. DISTRIBUCIÓN POBOACIÓN POR SEXO E IDADE. SOBRÁN.2007.

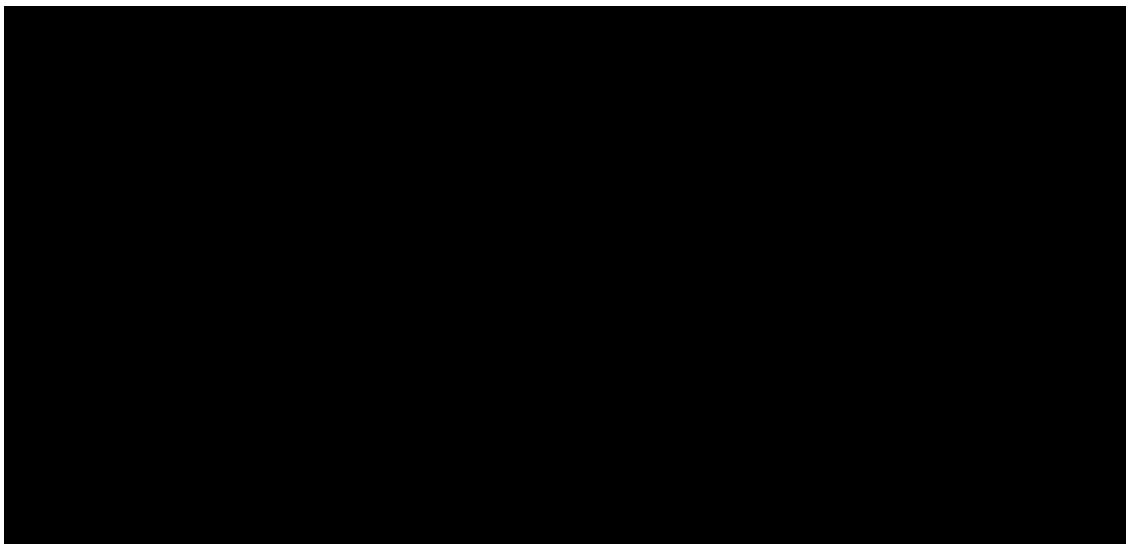
IDADES	SOBRÁN		
	HOMES	MULLERES	TOTAIS
0 a 4	68	52	120
5 a 9	67	53	120
10 a 14	72	77	149
15 a 19	86	112	198
20 a 24	111	113	224
25 a 29	142	135	277
30 a 34	146	142	288
35 a 39	120	119	239
40 a 44	141	118	259
45 a 49	105	147	252
50 a 54	129	113	242
55 a 59	93	120	213
60 a 64	102	121	223
65 a 69	63	79	142
70 a 74	87	110	197
75 a 79	52	85	137
80 a 84	37	68	105
85 a 89	18	41	59
90 a 94	9	13	22
95 a 99	0	1	1
TOTAL	1.648	1.819	3.467

2.5. DISTRIBUCIÓN POBOACIÓN POR PARROQUIA E SEXO. PORCENTAXE CONCELLO. 2007

PARROQUIA	HOMES	MULLERES	TOTAL	% CONCELLO
AREALONGA/XUNQUEIRA	9.989	10.670	20.659	56,07
SOBRADELO	1.778	1.824	3.602	9,77
SOBRÁN	1.648	1.819	3.467	9,40
CARRIL	1.471	1.595	3.066	8,32
CORNAZO	715	737	1.452	3,94
BAMIO	685	726	1.411	3,82
CEA	625	684	1.309	3,55
RUBIÁNS	642	654	1.296	3,51
FONTECARMOA	170	181	351	0,95
SOLOBEIRA	110	121	231	0,62
TOTAL	17.833	19.011	36.844	100

Fonte: Padrón municipal Concello de Vilagarcía. Datos a 01/03/2007.

GRÁFICO TABLA 2. 6 DISTRIBUCIÓN POBOACIÓN POR PARROQUIA.2007



2.6. DENSIDADE DE POBOACIÓN DE CONCELLO E PARROQUIAS.2007. (HABITANTES/KM²)

PARROQUIA	DENSIDADE
AREALONGA	4.216,12
BAMIO	207,50
CARRIL	713,02
CEA	116,87
CORNAZO	290,40
FONTECARMOA	702
RUBIÁNS	231,42
SAN MARTÍN DE SOBRÁN (VILAXOÁN)	587,62
SOBRADELO	1440,80
SOLOBEIRA	192,50
TOTAL MUNICIPIO	761,18

GRÁFICO TÁBOA 2.7. DENSIDADE DE POBOACIÓN DE PARROQUIAS.2006. (HAB./KM²)

